

### APLICACIONES

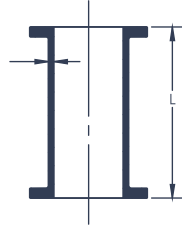
Para agua y líquidos neutros, aguas residuales con una velocidad de flujo no mayor a 16Ft/s (4.9m/s).

### MATERIALES Y NORMAS:

ANSI/AWWA C110/ A21.10

Hierro gris clase 30B ASTM A48 / A126-B.

Hierro nodular ASTM a 395 y A536



CAP. NOMINAL		DENOMINACIONES GENERALES (IN)								ESP. T	PESO EN KG.			
IN	MM	CODOS DE 90°		CODOS DE 45°		CODOS DE 22 1/2°		CODO DE 11 1/4°			90°	45°	22 1/2°	11 1/4°
2	51	4.5	3	2.5	2.41	2.5	-	2.5	-	0.35	6	5	5	5
2 1/2	63	5	-	3	-	3	-	3	-	0.35	6	7	7	7
3	576	5.5	4	3	3.62	3	7.56	3	15.24	0.48	11	9	9	9
4	102	6.5	4.5	4	4.81	4	10.06	4	20.31	0.52	20	18	18	18
6	152	8	6	5	7.25	5	15.06	5	30.5	0.55	29	25	25	25
8	203	9	7	5.5	8.44	5.5	17.62	5.5	35.5	0.6	48	41	41	41
10	254	11	9	6.5	10.88	6.5	22.62	6.5	45.69	0.68	75	59	61	61
12	305	12	10	7.5	13.25	7.5	27.62	7.5	55.81	0.75	106	88	93	93
14	356	14	11.5	7.5	12.06	7.5	25.12	7.5	50.75	0.66	131	100	102	102
16	406	15	12.5	8	13.25	8	27.62	8	55.81	0.70	168	127	129	129
18	457	16	14	8.5	14.5	8.5	30.19	8.5	60.94	0.75	204	147	152	152
20	508	18	15.5	9.5	16.88	9.5	35.19	9.5	71.06	0.8	263	195	197	197
24	610	22	18.5	11	18.12	11	37.69	11	76.12	0.89	408	285	290	292
30	762	25	21.5	15	27.75	15	57.81	15	116.75	1.03	648	507	516	522
36	914	28	24.5	18	35	18	72.88	18	147.25	1.15	967	795	813	820

### RANGO DE TRABAJO:

250 PSI para piezas de 2-12 in.

150 PSI para piezas 14 - 36

0.6°C-52°C (33°F-125°F).

### RECUBRIMIENTO:

Pintura acrilalquídica

ANSI-AWWA C550.

CAP. NOMINAL		DENOMINACIONES GENERALES			PESO EN KG.	
IN	MM	(L) CORTO MM	(L) LARGO MM	T	CORTO	LARGO
2	51	250	500	0.35	6	9
2 1/2	63	250	500	0.35	8	12
3	76	250	500	0.48	11	17
4	102	250	500	0.52	17	26
6	152	250	500	0.55	25	38
8	203	250	500	0.6	38	57
10	254	250	500	0.68	52	78
12	305	250	500	0.75	73	108
14	356	250	500	0.66	84	119
16	406	250	500	0.7	104	146
18	457	250	500	0.75	108	153
20	508	250	500	0.8	141	203
24	610	250	500	0.89	192	273
30	762	250	500	1.03	282	398
36	914	250	500	1.15	404	715

