

### APLICACIONES

Para agua y líquidos neutros, aguas residuales con una velocidad de flujo no mayor a 16Ft/s (4.9m/s).

### MATERIALES Y NORMAS:

ANSI/AWWA C110/ A21.10  
 Hierro gris clase 30B ASTM A48 / A126-B.  
 Hierro nodular ASTM a 395 y A536

### RANGO DE TRABAJO:

250 PSI para piezas de 2-12 in.  
 150 PSI para piezas 14 - 36  
 0.6°C-52°C (33°F-125°F).

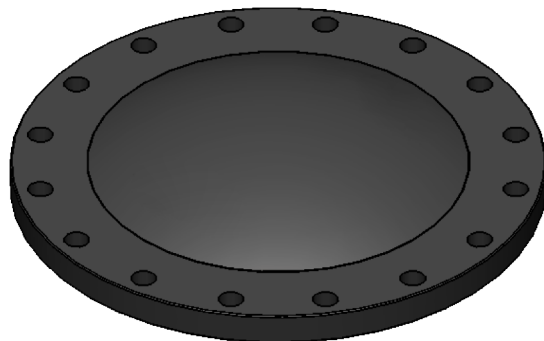
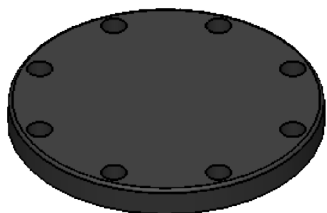
### RECUBRIMIENTO:

Pintura acrilalquídica  
 ANSI-AWWA C550

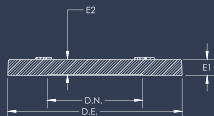
DENOMINACIONES GENERALES						
DIAM. NOMINAL IN.	D.E IN.	E1 IN.	E2 IN.	R IN.	PESO IN.	
2	51	6	.63	0.56	-	2
2 1/2	63	7	.63	0.63	-	3
3	76	7.5	.75	0.69	-	4
4	102	9	.94	0.88	-	7
6	152	11	1	0.94	-	11.3
8	203	13.5	1.13	1.06	-	18.1
10	254	16	1.19	1.13	-	27.2
12	305	19	1.25	0.81	12	36.2
14	356	21	1.38	0.88	14	49.8
16	406	23.5	1.44	1	16	65.7
18	457	25	1.56	1.06	18	79.3
20	508	27.5	1.69	1.13	20	101.9
24	610	32	1.88	1.25	24	154
30	762	38.75	2.13	2.13	30	253.7
36	914	46	2.38	2.38	36	400

### NOTAS:

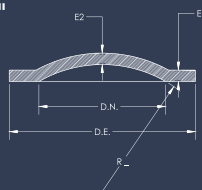
Tapas ciegas se surten con salida de purga con rosca NPT según requerimiento.



Tapas Ciegas 12"-36"



Tapas Ciegas 2"-10"



Avenida del valle de manzanares 1404, Bodega 7.  
 Parque Manzanares. CP 37510, León, Gto.

T. 7 17 05 82 - 170 17 16 - 170 17 15  
 Bridova.com.mx

